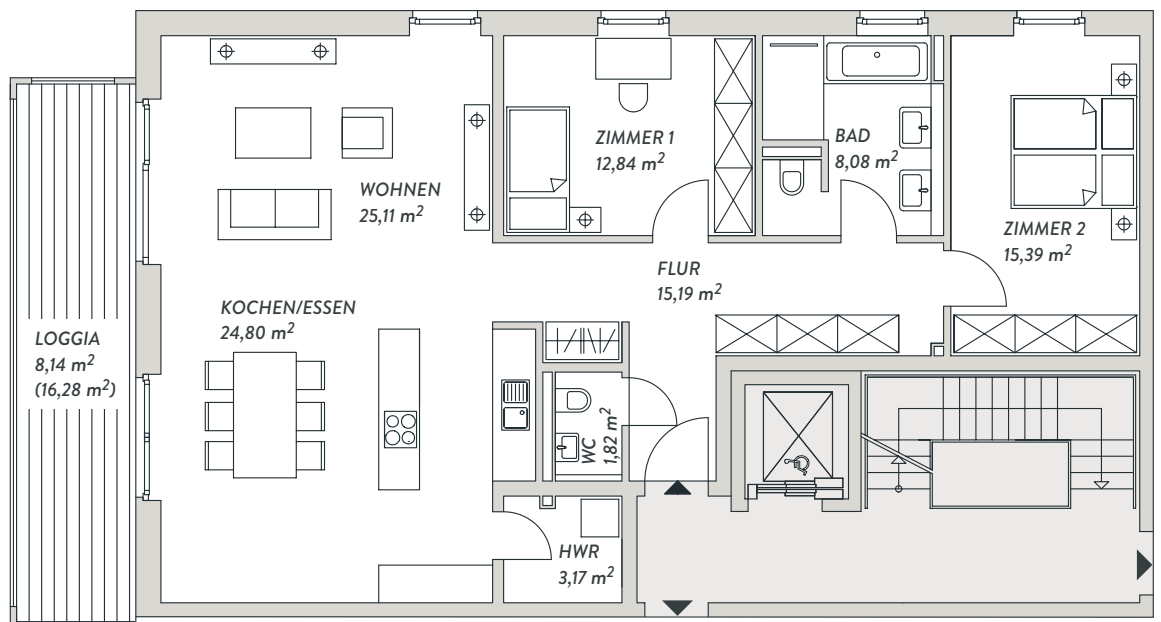




HOFKONTOR
im Speicherquartier

Änderungen in der Planung, der Ausführungsart und den vorgesehenen Baustoffen bleiben vorbehalten. Die Darstellung von Möblierung, Küchen und Einbauschränken ist beispielhaft. Diese sind nicht im Lieferumfang enthalten. Die Lieferung der Bäder erfolgt gemäß Baubeschreibung. Die Flächenberechnung erfolgte auf Basis der Wohnflächenverordnung (WoFIV). Loggien wurden zu 50% angerechnet, Terrassen und Dachterrassen zu 25%. Abweichungen im Rahmen der üblichen Bautoleranzen oder aus konstruktiven Gründen sind möglich.

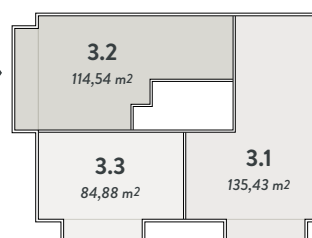
**HAUS 16
WOHNUNG 3.2
3. OBERGESCHOSS
3 ZIMMER**



LAGE



3. OG



WOHNEN	25,11 m ²
KOCHEN/ESSEN	24,64 m ²
ZIMMER 1	12,84 m ²
ZIMMER 2	15,39 m ²
BAD	8,08 m ²
WC	1,82 m ²
FLUR	15,19 m ²
HWR	3,17 m ²
LOGGIA (16,28 m ²)	8,14 m ²

Gesamtwohnfläche 114,38 m²

Ansicht Westseite